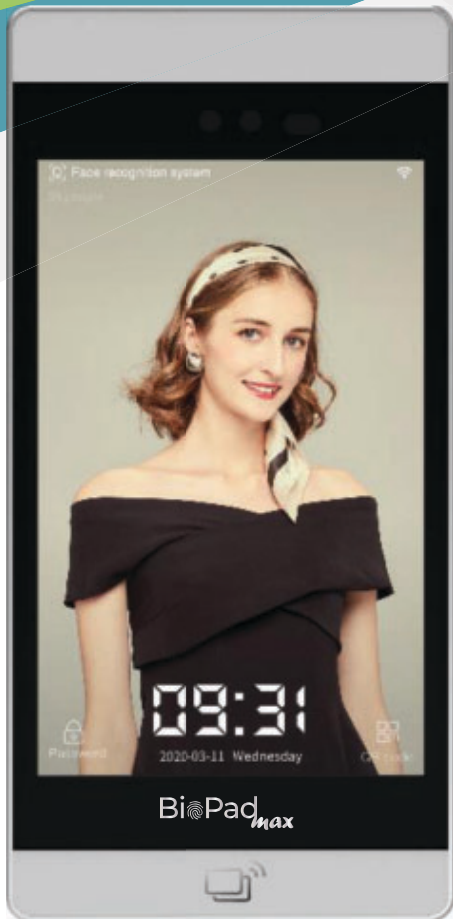


# BiPad<sup>max</sup>

## Terminal de Reconocimiento Facial y Aprendizaje Profundo



### INTRODUCCIÓN

**BioPad MAX** es una tableta de reconocimiento facial con alto desempeño y confiabilidad, ventajas que surgen de su algoritmo de aprendizaje profundo, que también le otorgan características como la gran velocidad de reconocimiento y gran exactitud. **BioPad MAX** soporta modo 1:1 o 1:N e integra también lector de proximidad Mifare 13.56 MHz.

### CARACTERÍSTICAS

- Diseño de grado industrial con desempeño estable y diseño de hardware de líneas suaves
- Pantalla táctil LCD 8 pulgadas IPS
- 99.99% de exactitud de reconocimiento (99.77 % de tasa de reconocimiento bajo el 1% de la tasa de falsa aceptación; 99.27 % de tasa de reconocimiento bajo el 0.1% de la tasa de falsa aceptación)<sup>1</sup>
- Velocidad de reconocimiento menor a 1 segundo
- Capacidad de hasta 100 mil usuarios
- Detección de rostro vivo
- Anti-backlight
- Lector de tarjetas mifare 13.56 MHZ integrado
- Conectividad WiFi
- IP65

<sup>1</sup>El método de prueba para 99.99% de exactitud de reconocimiento es: comparar el rostro en la base de datos (cada persona tiene múltiples imágenes en la base de datos) con otros rostros, la persona con la mayor puntuación es la persona a ser identificada o no, si lo es, entonces el reconocimiento es exacto.

# BiPad<sup>max</sup>

## Terminal de Reconocimiento Facial y Aprendizaje Profundo

## ESPECIFICACIONES TÉCNICAS

### Cámara RGB

**CMOS**  
Cámara 1/2.7" 2 MP CMOS HD WDR

**WDR**  
120dB

**Resolución**  
1932 (V) \* 1092 (H)

**FOV**  
74.38°

**Tipo de Obturador**  
Electrónico

**AEC/AGC/AWB**  
Auto

**Lentes**  
f=4.35 mm, F2.0

### Cámara Infrarroja

**CMOS**  
Cámara 1/2.7" 2 MP CMOS HD WDR

**WDR**  
120dB

**Resolución**  
1932 (V) \* 1092 (H)

**FOV**  
67.57°

**Tipo de Obturador**  
Electrónico

**AEC/AGC/AWB**  
Auto

**Lentes**  
f=4.2 mm, F1.6

### Interfaces

RS-232, Salida Wiegand 26/34, Salida de Relevador, Salida TTL, USB Tipo A, RJ45, WiFi

### Pantalla

IPS 8 pulgadas LCD táctil  
Resolución 800 x 1280

### Funciones

**Exactitud**  
Hasta 99.99%

**Detección Rostro Vivo**  
Soportado

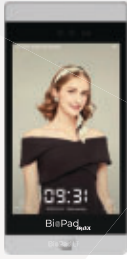
**Capacidad**  
100 mil usuarios

**Configuración de distancia de Reconocimiento**  
Detección viva: 0.3 - 1.5 m; No-Viva: 0.3 - 3 m

**Interfaz de Usuario Personalizada**  
Soportada

**Tipo de Lector de Tarjetas RFID**  
Mifare 13.56 MHz

**Registros**  
Hasta 1 Millón



# BiPad<sup>max</sup>

Terminal de Reconocimiento Facial  
y Aprendizaje Profundo

## Parámetros Generales

Nivel de Protección  
IP65

Alimentación  
DC 12V/2A

Temperatura de Operación  
-10°C a 50°C

Humedad de Operación  
10 a 90%

Consumo de Alimentación  
Máx 15W

Dimensiones (sin soporte)  
272.50 ± 0.20mm \* 133.00 ± 0.20mm \* 87.63 ± 0.60mm

Modelo  
BioPad MAX

## Parámetros del Sistema

Sistema Operativo  
Linux

CPU  
ARM Cortex-A7@ 900 MHz Dual-Core

Almacenamiento  
1 GB RAM, 8 GB ROM

## Aplicaciones Recomendadas

Escuelas, oficinas, hoteles, centros comerciales, tiendas, fábricas, supermercados, entre otros.

DISTRIBUIDO POR:



[www.codytech.com.mx](http://www.codytech.com.mx)

[ventas@codytech.com.mx](mailto:ventas@codytech.com.mx)

Tel: (81) 8360.4493

Whatsapp: (81) 2015.2204