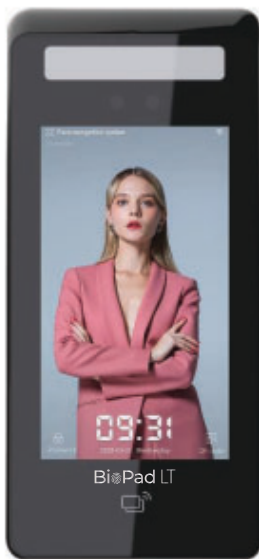


BiPad LT

Poderosa Terminal
de Reconocimiento Biométrico



Control
de Acceso



Cámaras
Duales



Verificación
de Registros



Detección
de Persona
Viva



Pantalla
Táctil

INTRODUCCIÓN

BiPad LT es una tableta de reconocimiento facial con alto desempeño y confiabilidad, ventajas que surgen de su algoritmo de aprendizaje profundo, que también le otorgan características como la gran velocidad de reconocimiento y gran exactitud. **BiPad LT** soporta modo 1:1 o 1:N e integra también lector de proximidad Mifare 13.56 MHz.

CARACTERÍSTICAS

- Diseño de grado industrial con desempeño estable y diseño de hardware de líneas suaves
- Pantalla táctil LCD IPS 5 pulgadas
- 99.99% de exactitud de reconocimiento (99.77 % de tasa de reconocimiento bajo el 1% de la tasa de falsa aceptación; 99.27 % de tasa de reconocimiento bajo el 0.1% de la tasa de falsa aceptación)¹
- Velocidad de reconocimiento menor a 1 segundo
- Capacidad de hasta 50 mil usuarios
- Detección de rostro vivo
- Anti-backlight
- Lector de tarjetas mifare 13.56 MHz integrado
- Conectividad WiFi
- Cámara dual 2MP, WDR

¹El método de prueba para 99.99% de exactitud de reconocimiento es: comparar el rostro en la base de datos (cada persona tiene múltiples imágenes en la base de datos) con otros rostros, la persona con la mayor puntuación es la persona a ser identificada o no, si lo es, entonces el reconocimiento es exacto.

BiPad LT

Poderosa Terminal
de Reconocimiento Biométrico

ESPECIFICACIONES TÉCNICAS

Cámara RGB

CMOS
Scan Progresivo 1/2.7" CMOS

WDR
120dB

Resolución
1932 (V) * 1092 (H)

FOV
74.38°

Tipo de Obturador
Electrónico

AEC/AGC/AWB
Auto

Lentes
f=4.35 mm, F2.0

Cámara Infrarroja

CMOS
Scan Progresivo 1/2.7" CMOS

WDR
120dB

Resolución
1932 (V) * 1092 (H)

FOV
67.57°

Tipo de Obturador
Electrónico

AEC/AGC/AWB
Auto

Lentes
f=4.2 mm, F1.6

Interfaces

RS-232, Salida Wiegand 26/34, Salida de Relevador, Salida TTL, USB Tipo A, entrada para sensor de puerta, entrada salida de puerta. RJ45, WiFi

Pantalla

IPS 5 pulgadas LCD táctil
Resolución 480 x 854

Funciones

Exactitud
Hasta 99.99%

Capacidad
50 mil usuarios

Tamper de Alarma
Soportado

Retroalimentación audible
Soportada

Tipo de Lector de Tarjetas RFID
Mifare 13.56 MHz

Registros
Hasta 1 Millón

Configuración de distancia de Reconocimiento
Detección viva: 0.3 - 1.5 m; No-Viva: 0.3 - 3 m

Interfaz de Usuario Personalizada
Soportada

Actualización Remota
Soportada



BioPad LT

Poderosa Terminal
de Reconocimiento Biométrico

Parámetros Generales

Nivel de Protección
IP54

Alimentación
DC 12V/2A

Temperatura de Operación
-10°C a 50°C

Humedad de Operación
10 a 90%

Consumo de Alimentación
Máx 15W

Dimensiones (sin soporte)
190.00 mm * 87.53 mm * 17.00 mm

Modelo
BioPad LT

Parámetros del Sistema

Sistema Operativo
Linux

CPU
ARM Cortex-A7@ 900 MHz Dual-Core

Almacenamiento
512M RAM, 8 GB ROM

Aplicaciones Recomendadas

Escuelas, oficinas, hoteles, centros comerciales, tiendas, fábricas, supermercados, entre otros.

DISTRIBUIDO POR:



www.codytech.com.mx

ventas@codytech.com.mx

Tel: (81) 8360.4493

Whatsapp: (81) 2015.2204